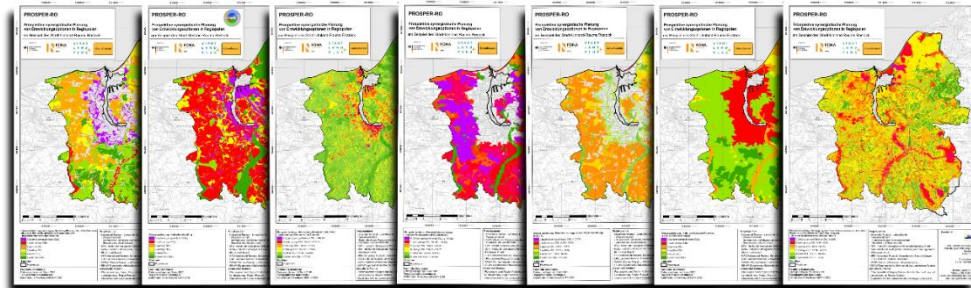


# PROSPER-RO - Prospektive synergistische Planung von Entwicklungsoptionen



## ZIELSETZUNG

Ziel von PROSPER-RO ist die Stärkung der regions- und akteurs- bzw. akteurinnenübergreifenden Zusammenarbeit im Stadt-Umland-Raum Rostock durch:

- die Bereitstellung eines GIS-basierten Expertenunterstützungssystems (GIS-EUS) als gemeinsam genutzte Daten- und Planungsgrundlage,
- die Erarbeitung eines einheitlichen monetären Bewertungsmaßstabs aller Flächenfunktionen auf Basis des Ökosystemleistungsansatzes und
- die Nutzung der vorgenannten Produkte zur Entwicklung konkreter synergistischer Lösungen für die Bereiche Flächenentwicklung, Kreislaufwirtschaft und Wasserwirtschaft.

## METHODISCHES VORGEHEN

Im ersten Projektabschnitt wurden eine zentrale Geodateninfrastruktur erstellt und die Basidaten der Projektbeteiligten zu den Themen Abfallwirtschaft, Wasserwirtschaft, Boden und Flächennutzung als gemeinsame Datenbasis aufbereitet. Darauf aufbauend wurden GIS- bzw. modellgestützte Bewertungsalgorithmen für Flächennutzungsplanungen entworfen und im GIS-EUS implementiert. Für 17 ausgewählte Ökosystemleistungen wurden Bewertungsmethoden entwickelt, ihre Verfügbarkeit im IST-Zustand erfasst sowie landnutzungsspezifische Ökosystemleistungs-Kennzahlen abgeleitet. Die Grundlagendaten und EUS-Bewertungsroutinen wurden im zweiten Projektabschnitt für regionale Entwicklungskonzepte in den Bereichen „Wohnraum / Gewerbe“, „Wasser“, und „Kreislaufwirtschaft“ genutzt.

## ERGEBNISSE UND EMPFEHLUNGEN

Das GIS-EUS ist als Web-GIS-Anwendung für den Stadt-Umland-Raum der Region Rostock als Prototyp verfügbar. Im GIS-EUS lassen sich Planungsszenarien auf Flächennutzungsplan-Ebene hinsichtlich ihrer Wirkung auf Ökosystemleistungen und Infrastrukturen vorbewerten. Dabei verwendete Daten und Algorithmen liegen als Steckbriefe vor. Für das Erstellen der o.g. Raumentwicklungskonzepte werden die Auswertungsroutinen exemplarisch eingesetzt. Weitere entwickelte Werkzeuge sind QGIS-Plugins sowie ein Leitfaden für die Planung von Recyclinghöfen.

Darüber hinaus profitieren die Projektbeteiligten von den im Rahmen des Projekts aufbereiteten Daten (u. a. Gewässerkataster und -modelle, Verfügbarkeit von Ökosystemleistungen, Realnutzungskartierung, digitalisierte Wasserechte und Flächennutzungspläne). Um die erarbeiteten Ergebnisse effektiv zu nutzen, bedarf es der längerfristigen Zusammenarbeit der Projektbeteiligten und weiterer regionaler Akteur:innen.



**Projekttitle:** Prospektive synergistische Planung von Entwicklungsoptionen in Regiopolen am Beispiel des Stadt-Umland-Raums Rostock

**Laufzeit:** 01.09.2018 bis 31.08.2023

**Fördersumme:** 2.636.581 €

**Verbundpartner:** Universität Rostock, Professuren Wasserwirtschaft, Geoinformatik, Bodenphysik; Stadt Rostock, Amt für Umwelt- und Klimaschutz; Landkreis Rostock; Warnow - Wasser- und Abwasserverband (WWAV); biota - Institut für ökologische Forschung und Planung GmbH; BN Umwelt GmbH; Institut für ökologische Wirtschaftsforschung (IÖW) GmbH

**Internet:** <https://prosper-ro.auf.uni-rostock.de/>

**Bild:** ÖSL-Karten; Quelle: PROSPER-RO / biota

